

FAUDE – "ProLight"

Protection ring with integrated lighting



MRK mit ProLight

Das ProLight ist ein Beleuchtungsschutzring, welchen FAUDE zur Erfüllung der Sicherheitsanforderungen an Industrieroboter (DIN EN ISO 10218-1) entwickelt hat. Bei der Umsetzung von MRK Applikationen gilt es diese Anforderungen zu erfüllen.

Visualisierung/Anzeige des Betriebszustandes

Der Betriebszustand des Roboters muss durch visuelle Signale kenntlich gemacht werden. Durch das ProLight kann der Betriebszustand des Roboters in zwei Farben sichtbar werden.

Die abgerundete Bauform reduziert die Verletzungsgefahr und deckt gleichzeitig die Anschlussbuchse der Achse 6 am UR3 und UR5 Roboter ab. Diese müssen gemäß Richtlinien zusätzlich abgesichert werden.

FEATURES AND BENEFITS

- Erfüllt die Sicherheitsanforderungen an Industrieroboter (DIN EN ISO 10218-1) für MRK Applikationen
- Reduzierung der Verletzungsgefahr
- Visualisierung des aktuellen Betriebszustandes
- Trotz Abdeckung kann weiterhin die Toolschnittstelle genutzt werden
- Ist sowohl für MRK wie auch nicht MRK-Lösungen zu empfehlen, da der Roboter somit kurzfristig auch anderweitig einsetzbar ist
- Beleuchtungsschutzring für jeden UR Robotertypen nachrüstbar

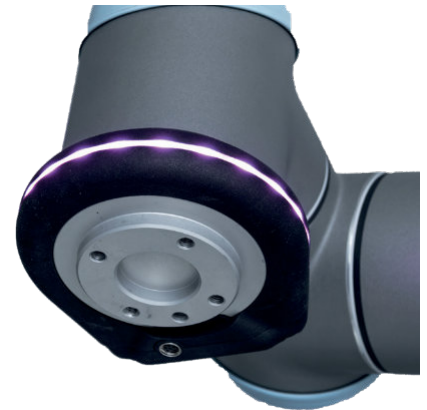
TECHNISCHE DATEN "PROLIGHT"

Allgemein

Gewicht in [g]	UR3	86
	UR5	102
	UR10	126
Abmessung in [mm]	Siehe technische Zeichnungen	
Material	Polyamid	
Umgebungstemperatur in [Celsius]	-30° bis +40°	
Maximal Temperatur in [Celsius]	+45°	

LED Beleuchtung

Betriebsspannung	24V DC	
Typ. Dom. Wellenlänge	Rot 625nm, Blau 370nm	
Typ. Betriebsstrom	UR3/UR5	124,4 mA
	UR10	186,4 mA
	UR3/UR5	3 W
Typ. Leistung	UR3/UR5	3 W
	UR10	4,5 W
Energieeffizienz	A+	



BESTELLINFORMATIONEN

Typ	Artikelnummer
ProLight UR3	FAP17101
ProLight UR5	FAP17201
ProLight UR5 Gen2	FAP18201
für Roboter mit vertiefter Schnittstelle	
ProLight UR10	FAP17301

Zubehör -im Bestellumfang enthalten
KabelProLight Tool Anschlussleitung,
M8 6P gerade, 1,5m

Weitere Informationen sowie die Montageanleitung unter

<http://faudetec.de>